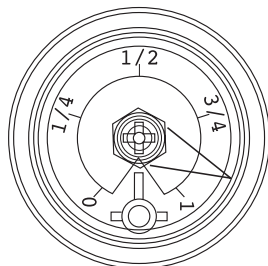
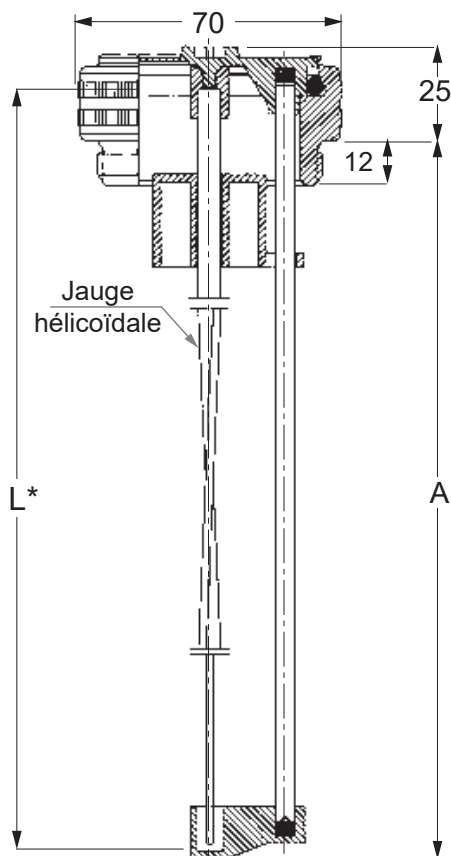


BOUCHON NIVEAU VISUEL VERTICAL AVEC FLOTTEUR

- Constitué d'un bouchon en alliage d'aluminium fileté mâle équipé d'un cadran visuel.
- Équipé d'un flotteur, il permet une indication précise et constante du niveau de liquide dans le réservoir.
- Spécialement étudié pour des machines agricoles, de terrassement, de construction et sur des boîtes de commande oléodynamiques.



Références	Filetage	L	A
EHINF01	2"	200	192
EHINF02		300	292
EHINF03		350	342
EHINF04		400	360

Matière corps	Alliage aluminium anodisé
Matière manchon	Acier bruni
Matière cadran	Polyamide
Température de fonctionnement	80°C maximum
Livré avec vis, écrous et joints	

* Longueur variable (900mm max.)
nous consulter pour disponibilité