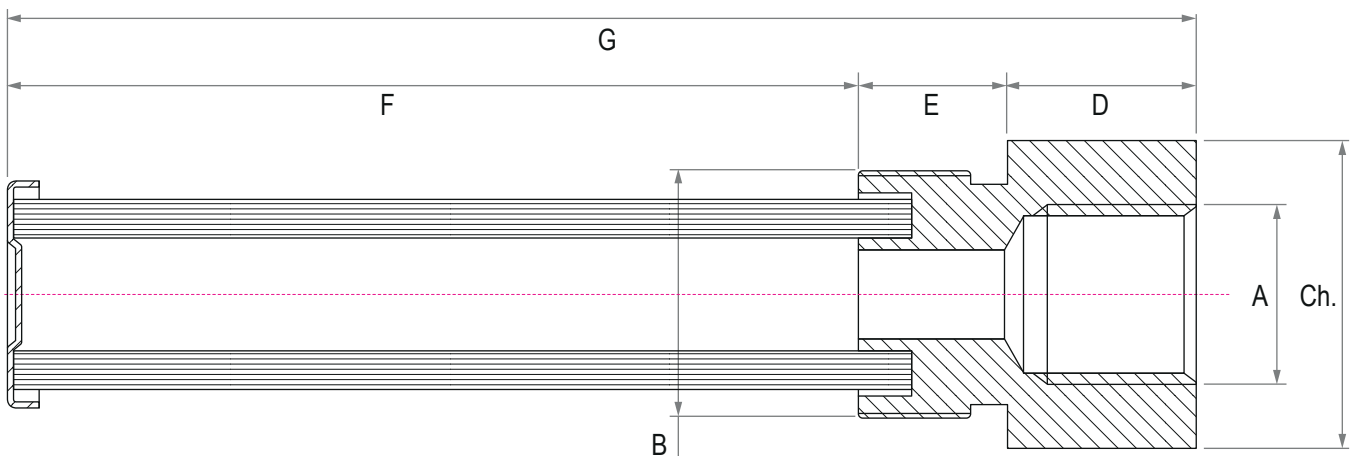
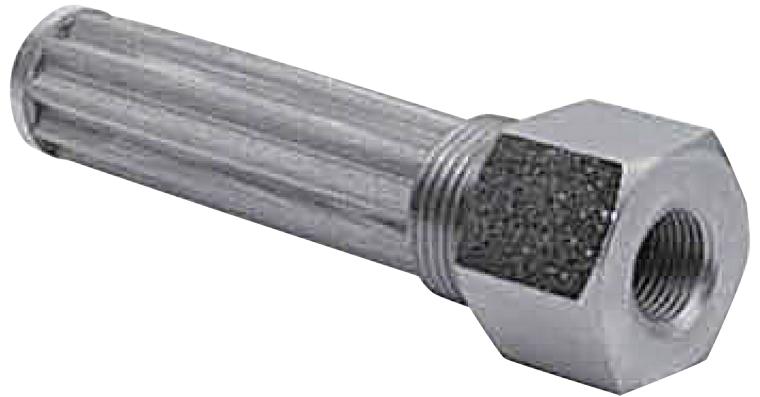


**CRÉPINE D'ASPIRATION
EXTERNE**

FCE



Matières Acier zingué bichromaté
Treillis métallique

Assemblage par résine

Pression différentielle 1 bar

Température max. d'utilisation 120°C

Informations complémentaires nous consulter.

Référence	A	B	C	D	E	F	G	Degré de filtration (µm)	Ch.
FCE 34-149	½" F. Gaz	¾" M. Gaz	21	23	14	112	149	230/250	30
FCE 45-165	¾" F. Gaz	1" M. Gaz	30	29	16	120	165	90/110	40
FCE 35-145	½" F. Gaz	1" M. Gaz				100	145	250/270	
FCE 35-205	½" F. Gaz	1" M. Gaz				160	205		
FCE 35-165	½" F. Gaz	1" M. Gaz				120	165		